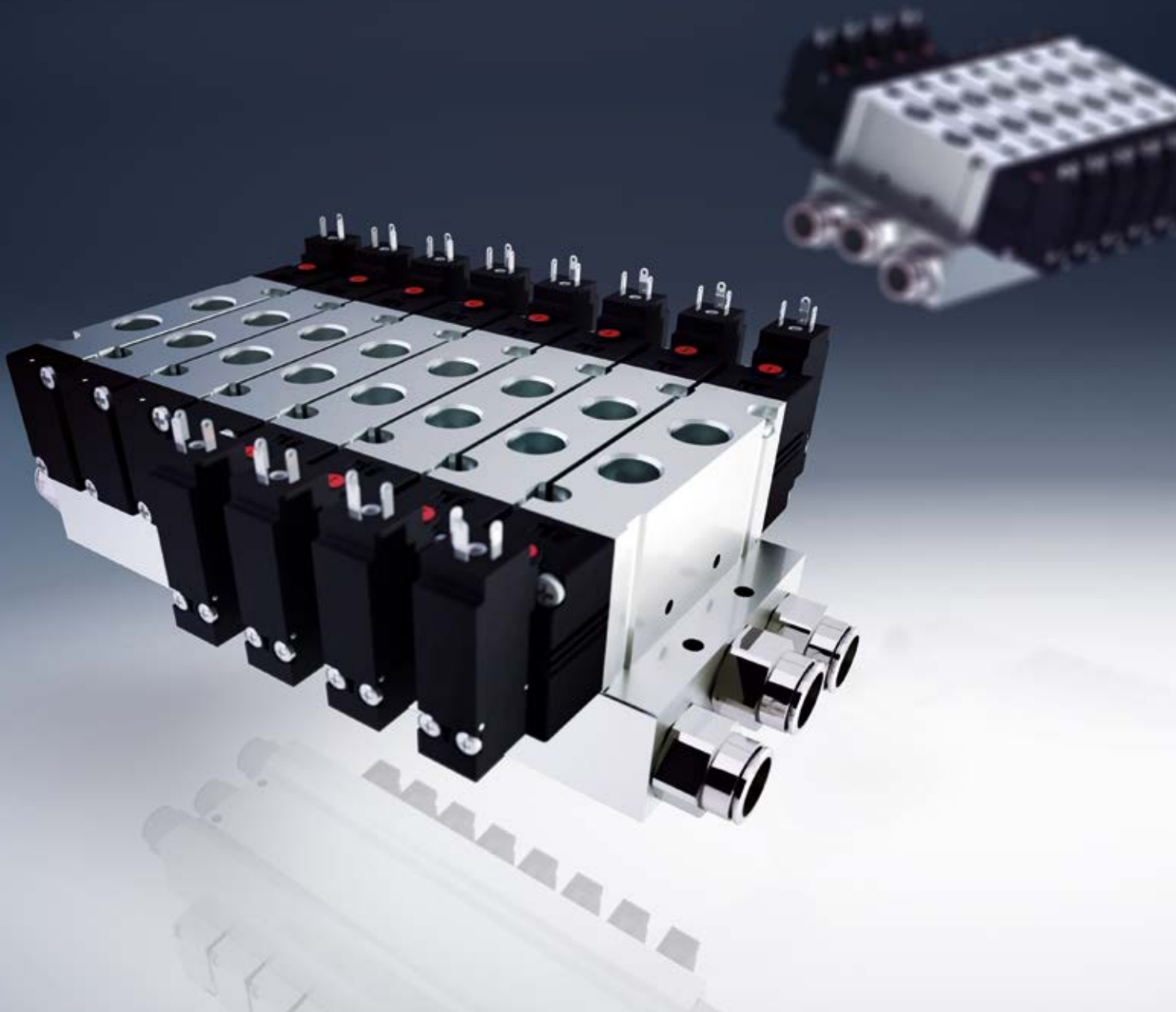
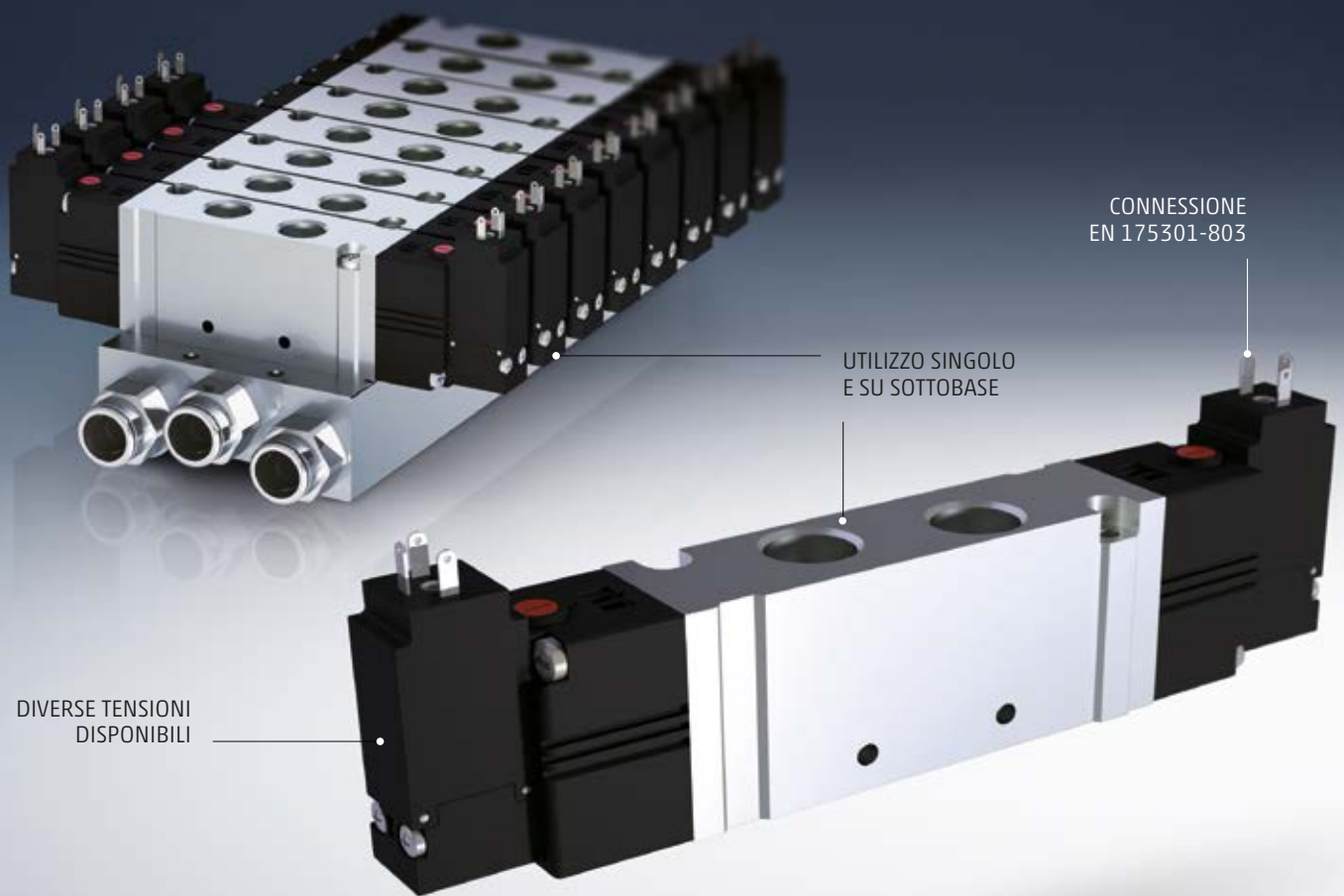


SERIE D - TAGLIA 4
COLLEGAMENTO
PUNTO/PUNTO



SERIE D - TAGLIA 4 PER APPLICAZIONI CHE RICHIEDANO ALTE PORTATE

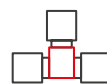


La gamma della Serie D prevede anche la taglia 4. Particolarmente indicata per applicazioni che richiedano alte portate, può essere utilizzata sia in modo singolo che in batteria. Il servo pilotaggio esterno permette l'uso anche con il vuoto. L'ampia gamma di funzioni valvole e la versione a comando pneumatico ne ampliano le possibili applicazioni.

VANTAGGI



Basso consumo di energia



Possibilità di avere versione equipaggiata con raccordi

Caratteristiche generali

SEZIONE PNEUMATICA	
Costruzione valvola	a spola con guarnizioni
Funzioni valvola	5/2 monostabile e bistabile 5/3 CC - CO - CP 2 x 3/2 NC 2 x 3/2 NO 1 x 3/2 NC + 1 x 3/2 NO
Materiali	corpo e spola in AL guarnizioni spola in HNBR altre guarnizioni in NBR
Conessioni	G 3/8
Temperatura	0 ÷ 50 °C
Caratteristica aria	aria compressa filtrata e non lubrificata in classe 6.4.4 secondo ISO 8573-1:2010. Nel caso sia necessaria la lubrificazione, utilizzare esclusivamente oli con viscosità max. 32 Cst e la versione con servo pilotaggio esterno. La qualità dell'aria al servo pilotaggio deve essere in classe 6.4.4 secondo ISO 8573-1:2010 (non lubrificare).
Passo valvole	25 mm
Pressione di lavoro	-0,9 ÷ 10 bar
Pressione pilotaggio	3 ÷ 7 bar 4,5 ÷ 7 bar (con pressione di lavoro superiore ai 6 bar per le versioni 2x2/2 e 2x3/2)
Portate	2000 NL/min
Posizione di montaggio	qualsiasi
Grado di protezione	IP65
SEZIONE ELETTRICA	
Assorbimento max	1 W
Tensione di alimentazione	24 V DC ± 10%

Esempio di codifica

D	4	E3	VA	-	B	R	-	DS
D	SERIE							
4	PASSO: 4 = 25 mm							
E3	VERSIONE: A = per piastre L e X P = pneumatica EB = 24V 50/60Hz EC = 48V 50/60Hz ED = 110V 50/60Hz E2 = 12V E3 = 24V E4 = 48V E6 = 110V							
VA	COMPONENTE: 0 = versione A VA = valvola corpo filettato							
B	TIPO DI ELETTROVALVOLA: (.Z) Servo ext. su valvola				PIASTRE:			
	M (MZ) = 5/2 monostabile B (BZ) = 5/2 bistabile P (PZ) = 3/2 NC Q (QZ) = 3/2 NO D (DZ) = M con tappo 3/2 NC (uscita 2 tappata, solo per convogliatore CDA) R (RZ) = M con tappo 3/2 NO (uscita 4 tappata, solo per convogliatore CDA)		C (CZ) = 2 x 3/2 NC A (AZ) = 2 x 3/2 NO G (GZ) = 2 x 3/2 (NC + NO) V (VZ) = 5/3 CC K (KZ) = 5/3 CO N (NZ) = 5/3 CP		L = copertura posizione libera X = alimentazione e scarico supplementari			
R	COMANDO MANUALE: 0 = per versione P e piastre L e X R = con ritenuta							
DS	CONNESSIONI: (.S) versione con silenziatore = per piastre L e X T = filetto D (DS) = ø 10 E (ES) = ø 12 F (FS) = ø 14							

Contatti

Camozzi Automation S.p.A.

Società Unipersonale
Via Eritrea, 20/I
25126 Brescia
Italia
Tel. +39 030 37921
info@camozzi.com

Assistenza Clienti

Tel. +39 030 3792790
service@camozzi.com

Segreteria Commerciale

Tel. +39 030 3792255
commerciale@camozzi.com

